

UCHWAŁA NR RADY MIEJSKIEJ W WIELICZCE

z dnia 2026 r.

w sprawie ustanowienia służebności przesyłu przez część nieruchomości położonych w Węgrzcach Wielkich, stanowiących własność Gminy Wieliczka

Na podstawie art. 18 ust. 2, pkt 9, lit. a ustawy z dnia 8 marca 1990 r. o samorządzie gminnym (t.j. Dz. U. z 2025 r. poz. 1153 z późn. zm.), art. 13 ust. 1 ustawy z dnia 21 sierpnia 1997 r. o gospodarce nieruchomościami (t.j.: Dz. U. z 2026 r. poz. 399), Rada Miejska w Wieliczce uchwała, co następuje:

§ 1.

1. Wyraża się zgodę na ustanowienie służebności przesyłu przez część nieruchomości oznaczonej numerami działek 1325/5 i 1352/6 o powierzchni całkowitej 27,0295 ha, objętych księgą wieczystą KR1I/00019495/0 oraz części nieruchomości oznaczonej numerem 1351/54 o powierzchni całkowitej 7,5929 ha, objętej księgą wieczystą KR1I/00048965/8, położonych w Węgrzcach Wielkich, na rzecz operatora sieci zgodnie z załącznikiem do niniejszej uchwały.
2. Służebność przesyłu polegać będzie na prawie budowy na działce 1352/6 kontenerowej stacji transformatorowej SN/nN wraz ze złączem kablowym nN, a także linii kablowych nN i SN oraz budowy na działce nr 1325/5 linii kablowych SN i nN wraz ze złączem kablowym nN i stanowiskami słupowymi SN i nN, jak również dokonywania niezbędnych napraw, przeglądów, konserwacji, usuwania awarii, modernizacji, remontów, przebudowy i rozbudowy w tym wyprowadzania nowych linii energetycznych SN i nN ze stacji trafo i złączy kablowych nN w trasie ustanowionej służebności przesyłu, oraz dostępu (przejazd i przechód) do podmiotowych urządzeń elektroenergetycznych. Służebność na działce 1351/54 polegać będzie na prawie budowy linii kablowej SN, jak również dokonywania niezbędnych napraw, przeglądów, konserwacji, usuwania awarii, modernizacji, remontów, przebudowy i rozbudowy w trasie ustanowionej służebności oraz dostępu (przejazd i przechód) do przedmiotowych urządzeń elektroenergetycznych celem wykonania ww. prac.

§ 2.

Służebność zostanie ustanowiona za cenę ustaloną przez rzeczoznawcę majątkowego.

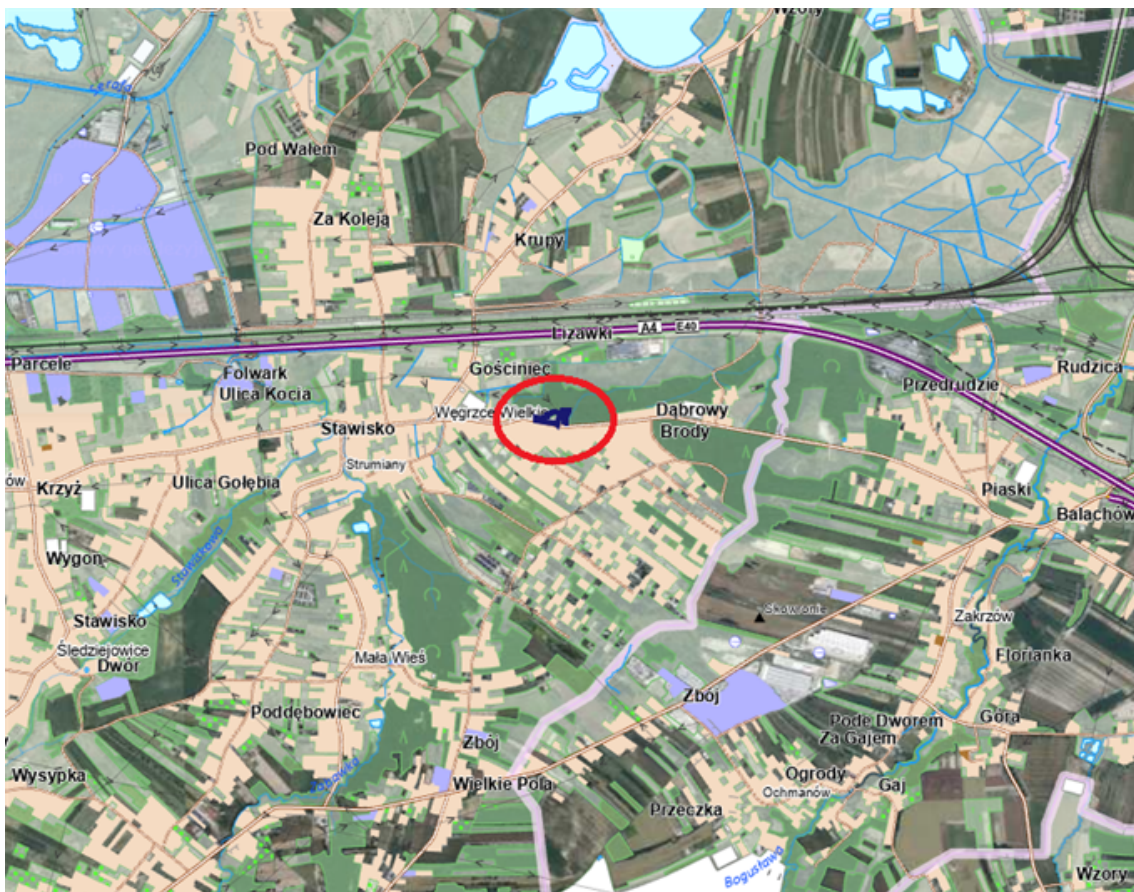
§ 3.

Wykonanie uchwały powierza się Burmistrzowi Miasta i Gminy Wieliczka.

§ 4.

Uchwała wchodzi w życie z dniem podjęcia.

Działki nr 1352/5, 1352/6, 1351/54 Węgrzce Wielkie



Uzasadnienie do uchwały nr

Rady Miejskiej w Wieliczce

z dnia 2026 r.

W dniu 13 września 2024 r. do tut. urzędu wpłynął wniosek o ustanowienie służebności przesyłu przez działki numer 1352/5, 1352/6 oraz 1351/54 położonych w Węgrzcach Wielkich, na rzecz operatora sieci.

Służebność przesyłu polegać będzie na prawie budowy na działce 1352/6 kontenerowej stacji transformatorowej SN/nN wraz ze złączem kablowym nN, a także linii kablowych nN i SN oraz budowy na działce nr 1325/5 linii kablowych SN i nN wraz ze złączem kablowym nN i stanowiskami słupowymi SN i nN, jak również dokonywania niezbędnych napraw, przeglądów, konserwacji, usuwania awarii, modernizacji, remontów, przebudowy i rozbudowy w tym wyprowadzania nowych linii energetycznych SN i nN ze stacji trafo i złączy kablowych nN w trasie ustanowionej służebności przesyłu, oraz dostępu (przejazd i przechód) do podmiotowych urządzeń elektroenergetycznych. Służebność na działce 1351/54 polegać będzie na prawie budowy linii kablowej SN, jak również dokonywania niezbędnych napraw, przeglądów, konserwacji, usuwania awarii, modernizacji, remontów, przebudowy i rozbudowy w trasie ustanowionej służebności oraz dostępu (przejazd i przechód) do przedmiotowych urządzeń elektroenergetycznych celem wykonania ww. prac.

Zebranie Wiejskie sołectwa Węgrzce Wielkie w dniu 22 września 2025 r. podjęło uchwałę Nr 4/13/25, wyrażającą zgodę na ustanowienie służebności przesyłu na działkach.

Obszar służebności został przedstawiony na załączniku.

Nieruchomość oznaczona numerem działki 1352/5 oraz 1352/6 podlega ustaleniom Miejscowego Planu Zagospodarowania Przestrzennego obszar "B", zgodnie z którym położone są w terenach zabudowy usługowej, oznaczonych symbolami - 241U.

Nieruchomość oznaczona numerem działki 1351/54 podlega ustaleniom Miejscowego Planu Zagospodarowania Przestrzennego obszar "B", zgodnie z którym położona jest na obszarze lasu, oznaczonym symbolem - 66ZL.

Mając powyższe na uwadze, Rada Miejska w Wieliczce uznała podjęcie niniejszej uchwały za zasadne.