

**UCHWAŁA NR
RADY MIEJSKIEJ W WIELICZCE**

z dnia 2026 r.

**w sprawie ustanowienia służebności przesyłu przez część nieruchomości stanowiącej własność Gminy
Wieliczka, położonej w Węgrzcach Wielkich**

Na podstawie art. 18 ust. 2, pkt 9, lit. a ustawy z dnia 8 marca 1990 r. o samorządzie gminnym (t.j. Dz. U. z 2025 r. poz. 1153 z późn. zm.), art. 13 ust. 1 ustawy z dnia 21 sierpnia 1997 r. o gospodarce nieruchomościami (t.j.: Dz. U. z 2026 r. poz. 399), Rada Miejska w Wieliczce uchwała, co następuje:

§ 1.

1. Wyraża się zgodę na ustanowienie służebności przesyłu przez część nieruchomości oznaczonej numerem działki 21 o powierzchni całkowitej 1,5500 ha, położonej w Węgrzcach Wielkich, objętej księgą wieczystą KR1I/00038917/4, na rzecz operatora sieci zgodnie z załącznikiem do niniejszej uchwały.
2. Służebność przesyłu polegać będzie na prawie budowy słupowej stacji transformatorowej, linii kablowych SN i nN wraz ze złączami kablowymi nN, jak również dokonywania niezbędnych napraw, przeglądów i konserwacji, usuwania awarii, remontów, modernizacji, przebudowy i rozbudowy, w tym wyprowadzania w przyszłości nowych linii energetycznych ze stacji transformatorowej, pasie ustanowionej służebności przesyłu, oraz dostępu (przechód i przejazd) do ww. urządzeń energetycznych, celem dokonywania powyższych prac.

§ 2.

Służebność zostanie ustanowiona za cenę ustaloną przez rzeczoznawcę majątkowego.

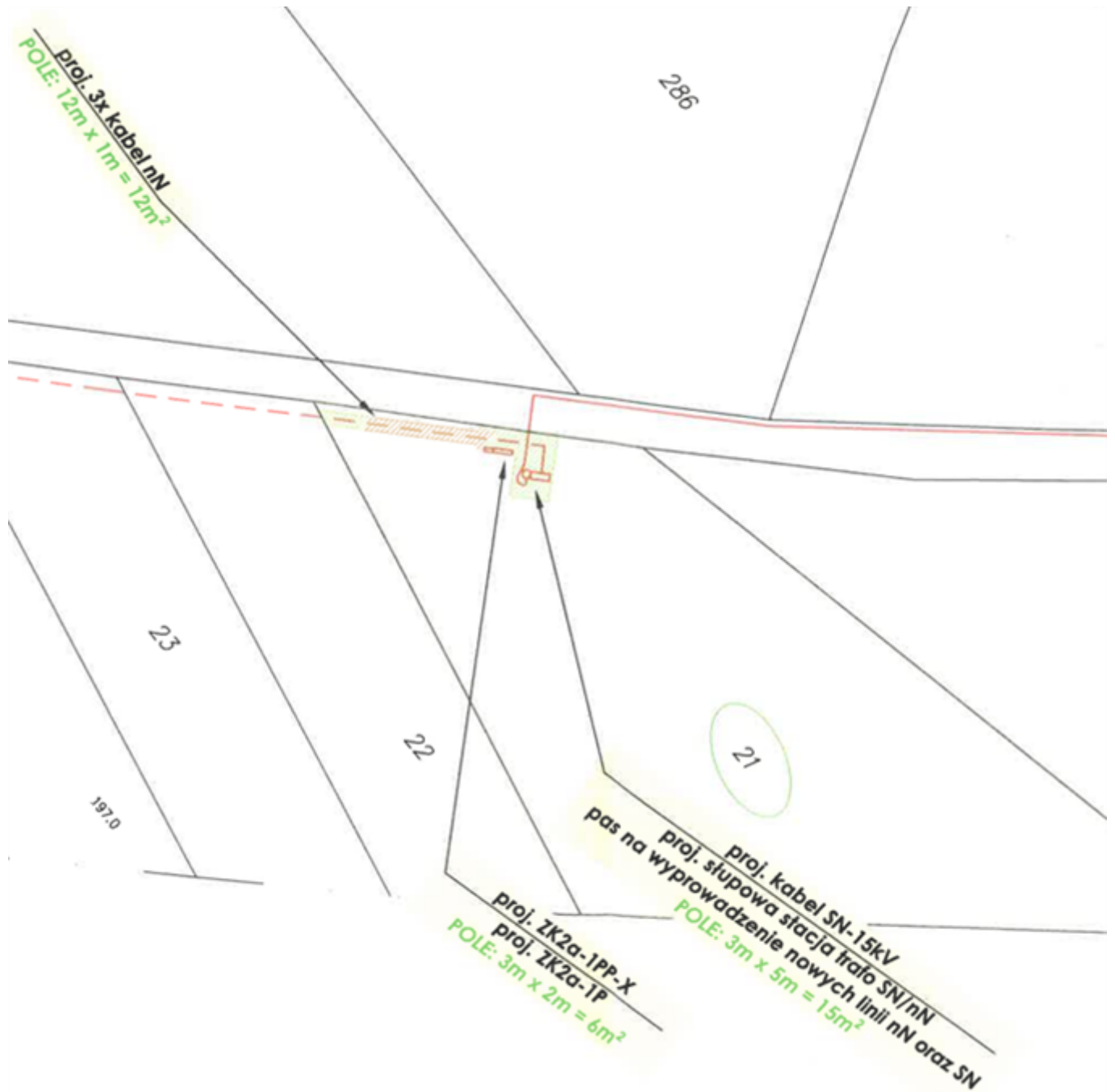
§ 3.

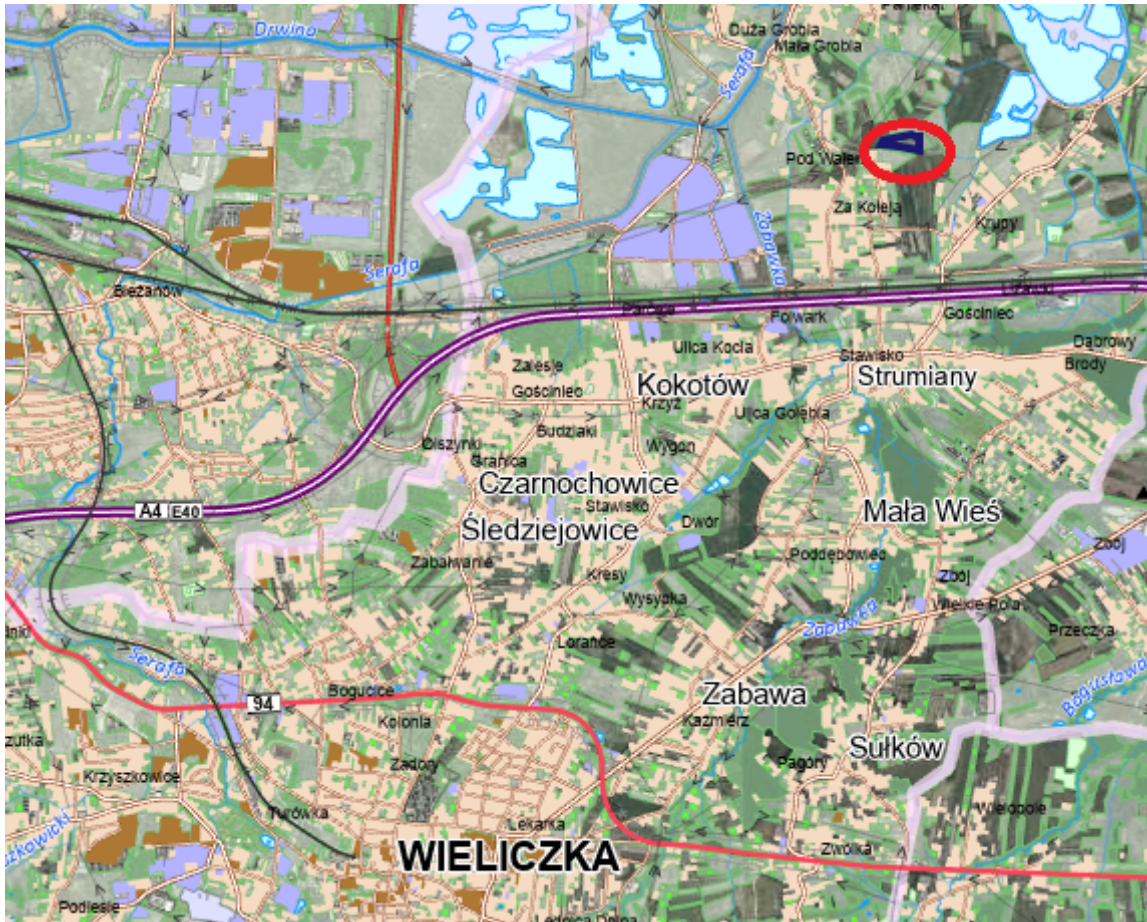
Wykonanie uchwały powierza się Burmistrzowi Miasta i Gminy Wieliczka.

§ 4.

Uchwała wchodzi w życie z dniem podjęcia.

Działka numer 21 Węgrzce Wielkie:





Uzasadnienie do uchwały nr

Rady Miejskiej w Wieliczce

z dnia 2026 r.

W dniu 19 stycznia 2026 r. do tut. urzędu wpłynął wniosek o ustanowienie służebności przesyłu przez działkę numer 21 położoną w Węgrzcach Wielkich, na rzecz operatora sieci.

Służebność przesyłu polegać będzie na prawie budowy słupowej stacji transformatorowej, linii kablowych SN i nN wraz ze złączami kablowymi nN, jak również dokonywania niezbędnych napraw, przeglądów i konserwacji, usuwania awarii, remontów, modernizacji, przebudowy i rozbudowy, w tym wyprowadzania w przyszłości nowych linii energetycznych ze stacji transformatorowej, pasie ustanowionej służebności przesyłu, oraz dostępu (przechód i przejazd) do ww. urządzeń energetycznych, celem dokonywania powyższych prac.

Obszar służebności został wskazany na załączniku.

Nieruchomość oznaczona numerem działki 21 podlega ustaleniom Miejscowego Planu Zagospodarowania Przestrzennego obszar "D", zgodnie z którym położona jest częściowo w terenach zabudowy mieszkaniowej jednorodzinnej, oznaczonych symbolem - 43MN oraz częściowo w terenach zabudowy produkcyjno-usługowej, składów i magazynów, oznaczonych symbolem 6PU1. Projektowana służebność mieści się na części przeznaczony pod zabudowę mieszkaniową jednorodzinną.

Mając powyższe na uwadze, Rada Miejska w Wieliczce uznała podjęcie niniejszej uchwały za zasadne.