

**UCHWAŁA NR
RADY MIEJSKIEJ W WIELICZCE**

z dnia 2025 r.

w sprawie sprzedaży nieruchomości położonej w miejscowości Sułków, stanowiącej własność Gminy Wieliczka

Na podstawie art. 18 ust. 2 pkt 9 lit. a ustawy z dnia 8 marca 1990 r. o samorządzie gminnym (t.j.: Dz. U. z 2024 r. poz. 1465 z późn. zm.), art. 37 ust. 1 ustawy z dnia 21 sierpnia 1997 r. o gospodarce nieruchomościami (t.j.: Dz. U. z 2024 r. poz. 1145 z późn.zm.) Rada Miejska w Wieliczce uchwała, co następuje:

§ 1.

Wyraża się zgodę na sprzedaż przez Gminę Wieliczka nieruchomości stanowiącej własność Gminy Wieliczka, położonej w Sułkowie, składającej się z działek numer 169/3 o powierzchni 0,1123 ha, 169/4 o powierzchni 0,1129 ha, 169/5 o powierzchni 0,1001 ha, 169/6 o powierzchni 0,1001 ha, 169/7 o powierzchni 0,1000 ha, 169/8 o powierzchni 0,1001 ha oraz 169/9 o powierzchni 0,0721 ha, przedstawionej na mapie stanowiącej załącznik do niniejszej uchwały.

§ 3.

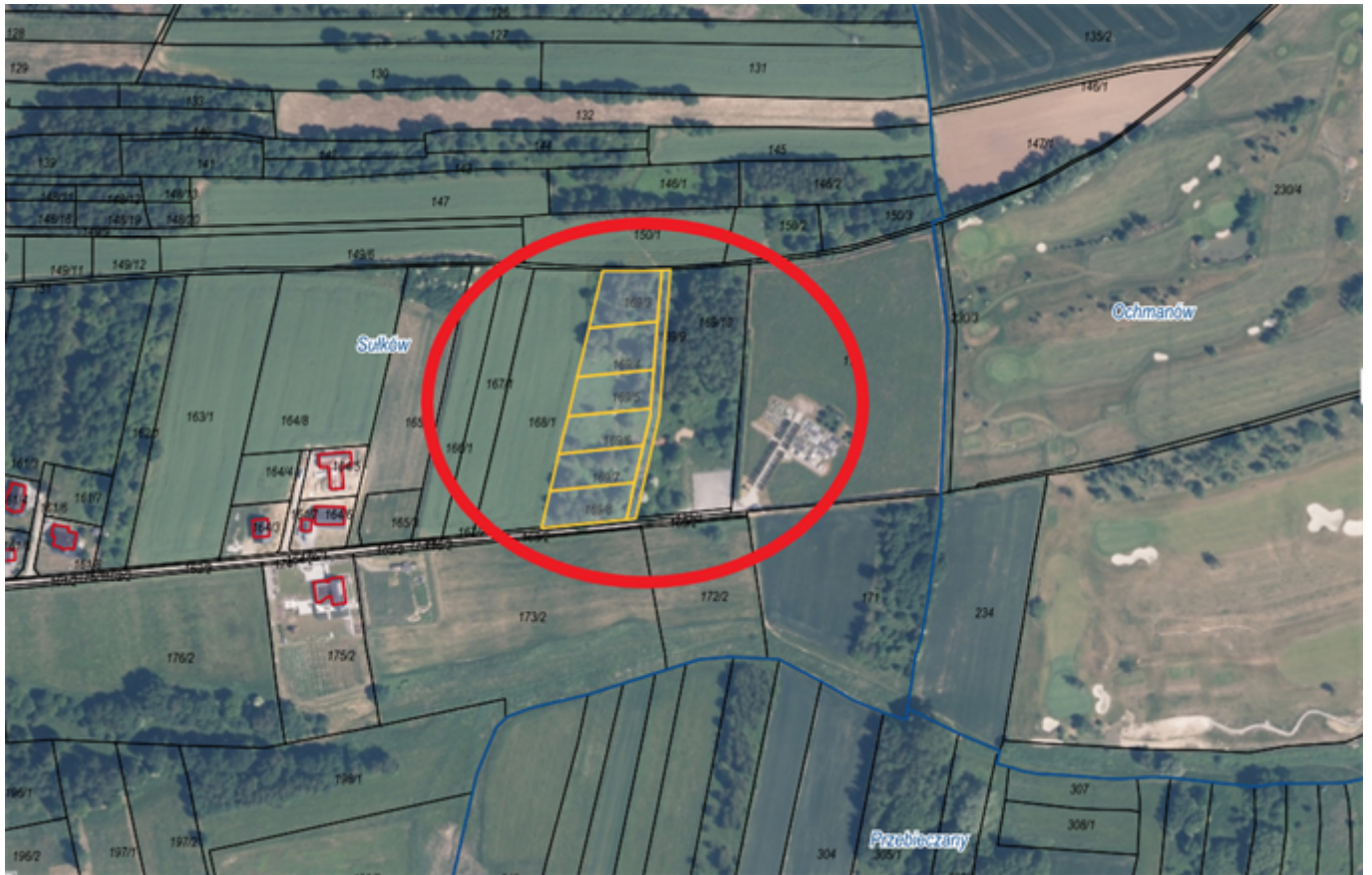
Wykonanie uchwały powierza się Burmistrzowi Miasta i Gminy Wieliczka.

§ 4.

Uchwała wchodzi w życie z dniem podjęcia.

Załącznik Nr 1 do uchwały Nr
Rady Miejskiej w Wieliczce
z dnia.....2025 r.





Uzasadnienie do uchwały Nr

Rady Miejskiej w Wieliczce

z dnia 2025 r.

Nieruchomość składająca się z działek numer 169/3 o powierzchni 0,1123 ha, 169/4 o powierzchni 0,1129 ha, 169/5 o powierzchni 0,1001 ha, 169/6 o powierzchni 0,1001 ha, 169/7 o powierzchni 0,1000 ha, 169/8 o powierzchni 0,1001 ha oraz 169/9 o powierzchni 0,0721 ha, położona w Sułkowie, stanowi własność Gminy Wieliczka.

Wyżej wymienione działki powstały z podziału z działki numer 169/1 o powierzchni 1,3626 ha zgodnie z decyzją numer WGU.6831.273.2024 z dnia 17.12.2024 r.

Nowo wydzielone działki numer 169/3, 169/4, 169/5, 169/6 169/7 i 169/8 zostaną zbyte wraz z udziałem 1/6 w drodze wewnętrznej, znajdującej się na działce numer 169/9 w celu zapewnienia dostępu do drogi publicznej.

Obszar, na którym położona jest przedmiotowa nieruchomość, podlega ustaleniom Miejscowego Planu Zagospodarowania Przestrzennego obszar "B", zgodnie z którym położona jest w terenach zabudowy mieszkaniowo jednorodzinnej, oznaczonych symbolem 31 MN.2.

Mając powyższe na uwadze, Rada Miejska w Wieliczce uznała za zasadne podjęcie niniejszej uchwały.