

**UCHWAŁA NR
RADY MIEJSKIEJ W WIELICZCE**

z dnia 2024 r.

w sprawie sprzedaży nieruchomości położonej w Sygnezowie, stanowiącej własność Gminy Wieliczka

Na podstawie art. 18 ust. 2, pkt 9, lit. a ustawy z dnia 8 marca 1990 r. o samorządzie gminnym (t.j.: Dz. U. z 2024 r., poz. 1465 z późn. zm.) oraz art. 32 ust. 1, art. 37 ust. 2 pkt. 5 i art. 68 ust. 1 pkt. 6 ustawy z dnia 21 sierpnia 1997 r. o gospodarce nieruchomościami (t.j. Dz.U. 2024 r. poz. 1145 z późn. zm.), Rada Miejska w Wieliczce uchwała, co następuje:

§ 1.

Wyraża się zgodę na sprzedaż przez Gminę Wieliczka nieruchomości stanowiącej własność Gminy Wieliczka położonej w Sygnezowie, która oddana jest w użytkowanie wieczyste osobie prawnej, oznaczonej nr działki 137/68 o powierzchni 0,1340 ha, przedstawionej na mapie stanowiącej załącznik do niniejszej uchwały.

§ 2.

Nieruchomość opisana w § 1 będzie zbywana w drodze bezprzetargowej na rzecz jej użytkownika wieczystego.

§ 3.

Wyraża się zgodę na udzielenie bonifikaty w wysokości 50 % od ustalonej ceny nieruchomości.

§ 4.

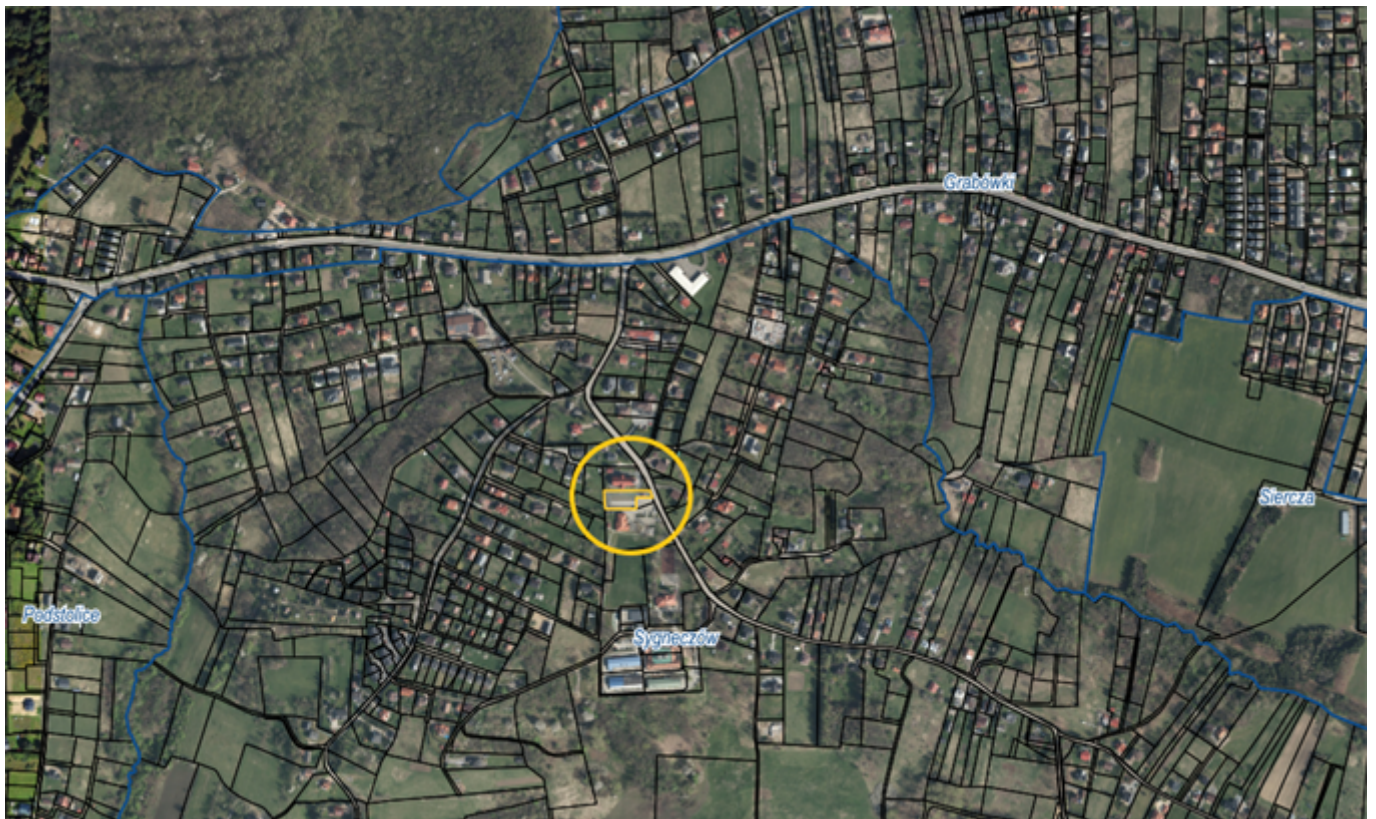
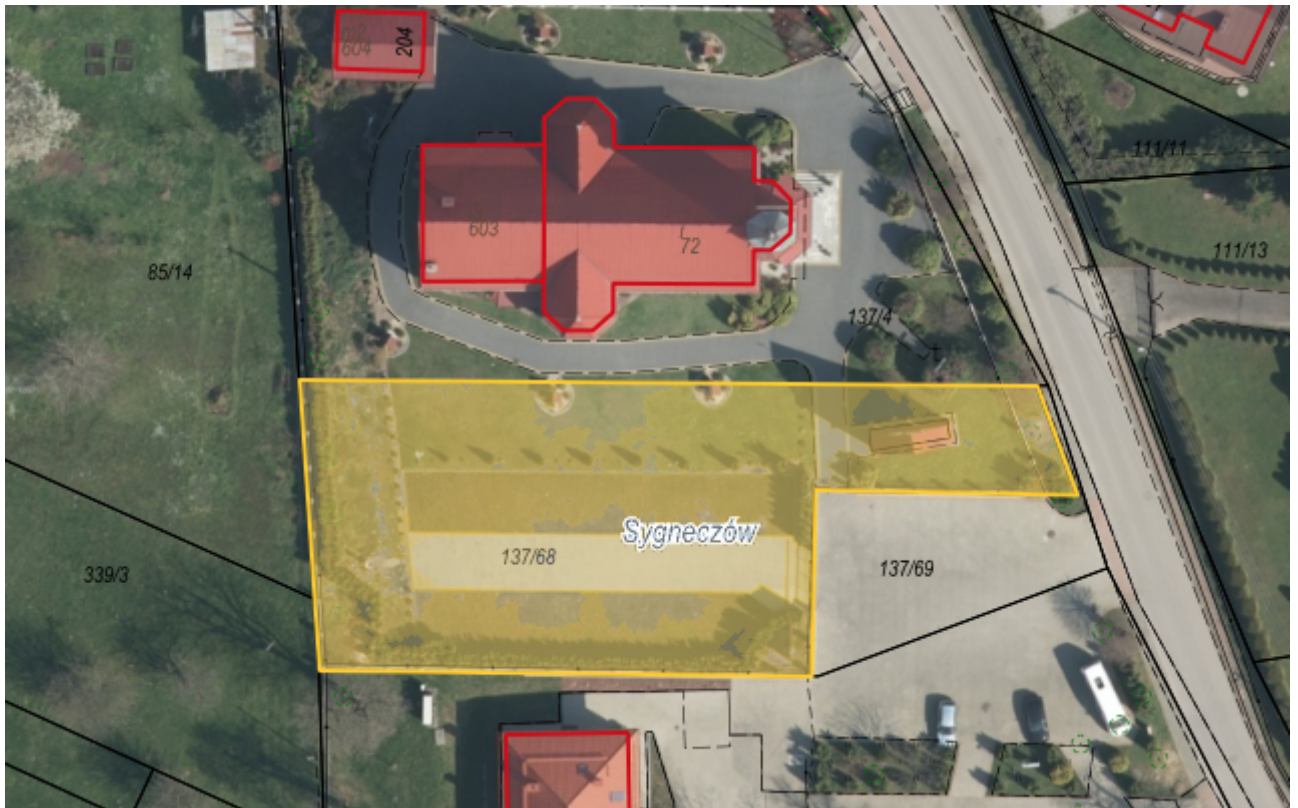
Traci moc uchwała nr LII/753/2023 Rady Miejskiej w Wieliczce z dnia 31 marca 2024 r. w sprawie sprzedaży nieruchomości położonej w Sygnezowie, stanowiącej własność Gminy Wieliczka

§ 4.

Wykonanie uchwały powierza się Burmistrzowi Miasta i Gminy Wieliczka.

§ 5.

Uchwała wchodzi w życie z dniem podjęcia.



Uzasadnienie do uchwały Nr

Rady Miejskiej w Wieliczce

z dnia 2024 r.

Nieruchomość oznaczona nr działki 137/68 o powierzchni 0,1340 ha, stanowi własność Gminy Wieliczka i oddana jest w użytkowanie wieczyste osobie prawnej.

Użytkownik wieczysty wystąpił z wnioskiem o sprzedaż nieruchomości gruntowej w trybie bezprzetargowym (art. 32 ustawy z dnia 21 sierpnia 1997 r. o gospodarce nieruchomościami).

Przedmiotowa nieruchomość powstała z podziału działki nr 137/12 o powierzchni 0,1639 ha, zgodnie z decyzją nr WGU.6831.190.2024 z dnia 16 września 2024 r.

Na ww. działce zbudowany jest parking, który stanowi integralną część kościoła. Działka została również ogrodzona, tworząc całość z działką sąsiednią (dz.nr 137/4) na której znajduje się kościół. Działka nr 137/68 stanowi nieodzowną część w prowadzeniu duszpasterstwa parafialnego.

Obszar, na którym położona jest przedmiotowa nieruchomość, podlega ustaleniom Miejscowego Planu Zagospodarowania Przestrzennego obszar "B", zgodnie z którym położona jest w terenach zabudowy usługowej oznaczonych symbolem 2UP.

Mając powyższe na uwadze, Rada Miejska w Wieliczce uznała za zasadne podjęcie niniejszej uchwały.